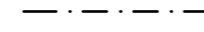


Asemapiirros

1:500

VOIMASSAOLEVAT ASEMAKAAVAMÄÄRÄYKSET JA -MERKINNÄT:



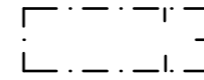
Eri kaavamääräysten alaisten alueen välinen raja.



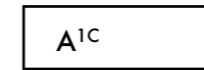
Alleiviivattu roomalainen numero, joka osoittaa rakennuksen tai sen osan ehdottomasti käytettävän kerrosluvun. Tämän estämättä voidaan kuitenkin 25% rakennuksen kerrosalasta rakentaa yksikerroksisena. Lisäksi saadaan erilliset talous-, sauna-, autotalli, yms. rakennukset rakentaa yksikerroksisina.

e = 0,5

Tonttitehokkuusluku eli tontin kerrosalan suhde tontin pinta-alaan.



Alue, jolle rakennukset on sijoitettava (rakennusala). Olemassa olevan rakennuksen uudisrakentamiseen verrattava rakentaminen saadaan kuitenkin suorittaa myös rakennusalan ulkopuolella kokonaan tai osaksi rakennusalan ulkopuolelle, mikäli tähän on olemassaolevan rakennuksen, puuston tai muun kaupunkikuvan kannalta oleellisen seikan takia erityinen syy.



Asunto- tai liikerakennusten korttelialue. Korttelialueelle saa rakentaa rakennuksia joko kokonaan tai osittain asuin- ja liiketarkoituksiin.

	Talo A	Talo B	yht
PINTA-ALA	278 m ²	216 m ²	494 m ²
TILAVUUS	1465 m ³	1220 m ³	2685 m ³

AUTOPAIKAT:	1 AP/as:	1 ap (ulkona) + 6 ap (rakennuksessa)
LEIKKIPAIKAT:	10 m ² / as X 7 as = 70 m ²	

RAKENNUSOIKEUSLASKELMA:
 RAKENNUSOIKEUS 0,5 X 1511,9 m² = 756 m²
 KÄYTETTY kerrosala

	(talo A)	436	
	(talo B)	320	756 m ²
LAAJENNUS (Autotallit asuintiloiksi)	(talo A)	61,5 kem ²	
	(talo B)	68,5 kem ²	130 kem ²
KÄYTETTY RAKENNUSOIKEUS YHTEENSÄ			886 kem ²

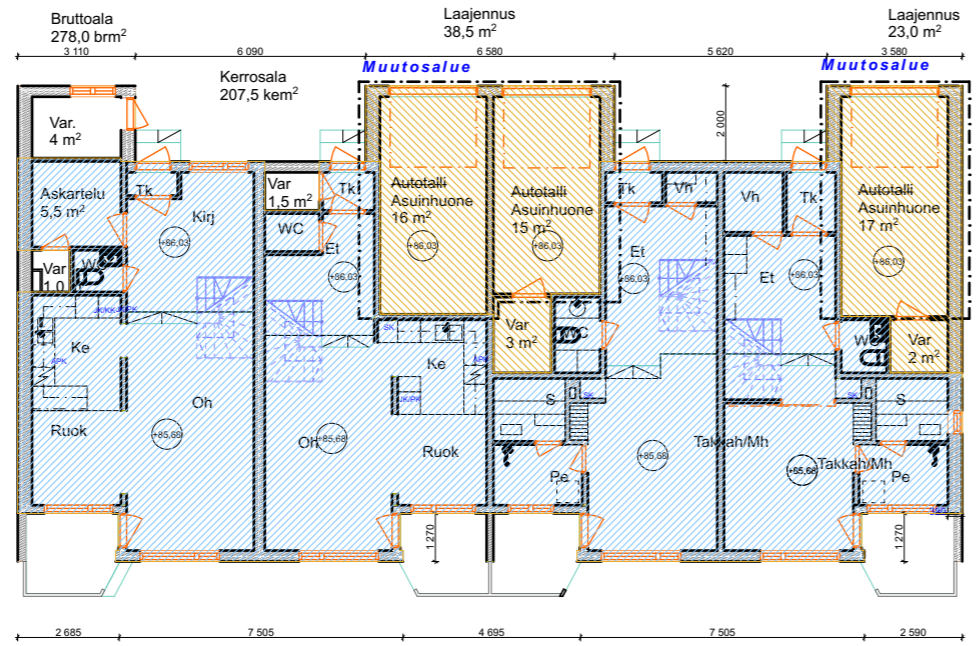
Rakennuksen liitetään kaupungin kaukolämpö-, vesi- ja viemäriverkkoon.
 Tontin pinta- kattosadevedet johdetaan maastoon
 RAKENNUS ON PALOAHIDASTAVA

HUONEISTOLUETTELO vuoden 1979 rakennusluvassa:

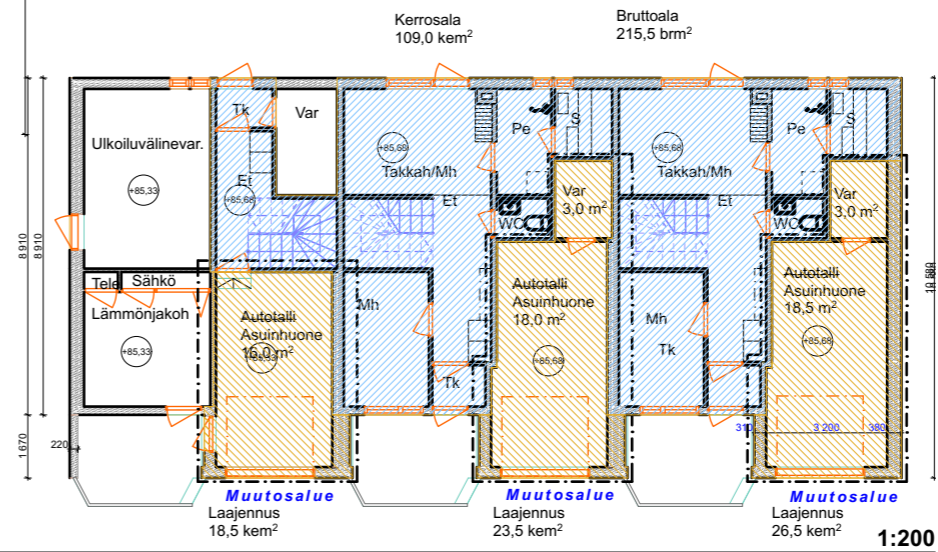
TALO A					
1 kpl	4 H + K + S	107 m ²	var.	4,0 m ²	111,0 m ²
1 kpl	4 H + K + S	95 m ²	var. + autovaja	16,0 m ²	111,0 m ²
2 kpl	4 H + K + S	93 m ²	var.	18,0 m ²	111,0 m ²
Yht 4 kpl		388 m²		56,0 m²	444,0 m²

TALO B					
1 kpl	2 H + K + S	75 m ²	autovaja	16,5 m ²	91,5 m ²
2 kpl	5 H + K + S	100 m ²	var. + autovaja	21,5 m ²	121,5 m ²
			yhteistilat	27,0 m ²	
Yht 3 kpl		275 m²		86,5 m²	334,5 m²

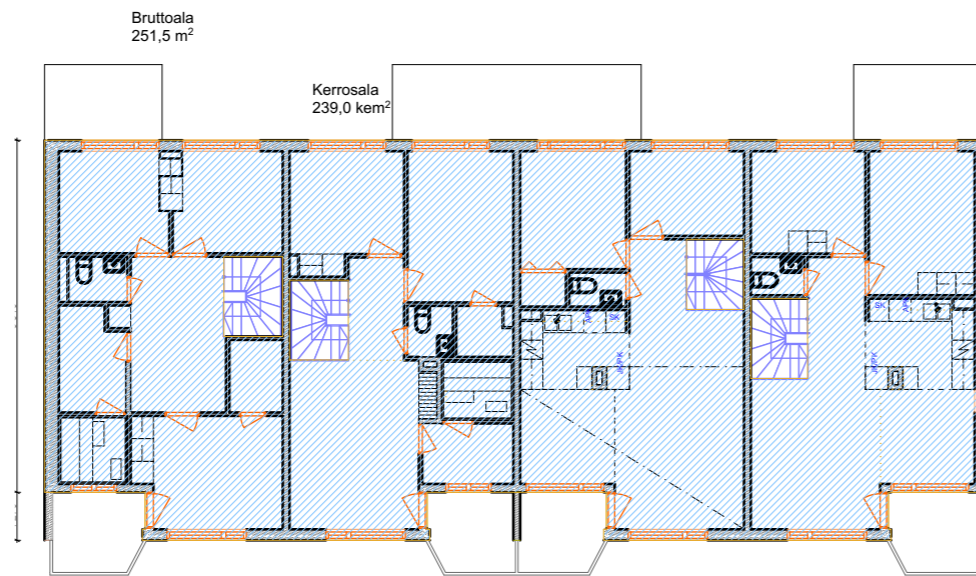
6 kpl 2 x 2,2 m² kevytrakenteisia kylmiä vajoja



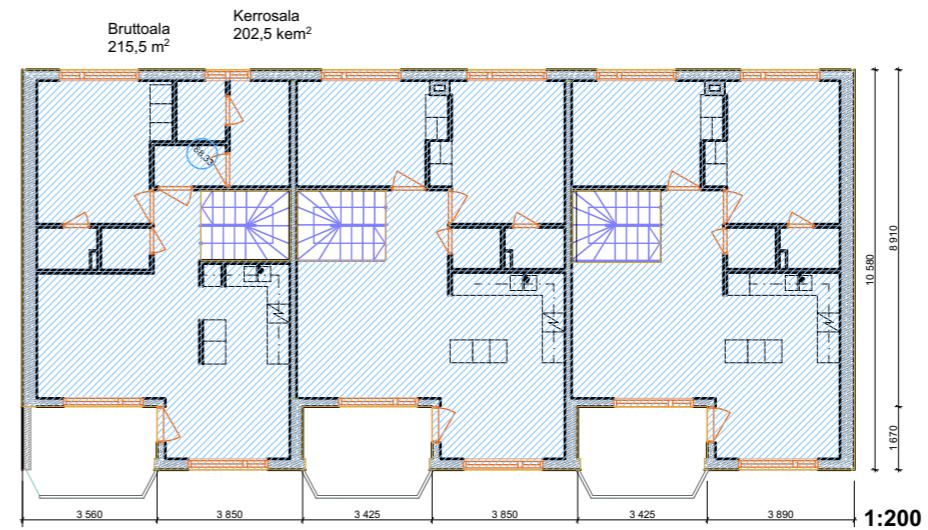
SININEN = Tähän asti laskettu kerrosala
ORANSSI = Lisättävä kerrosala



1. Kerros

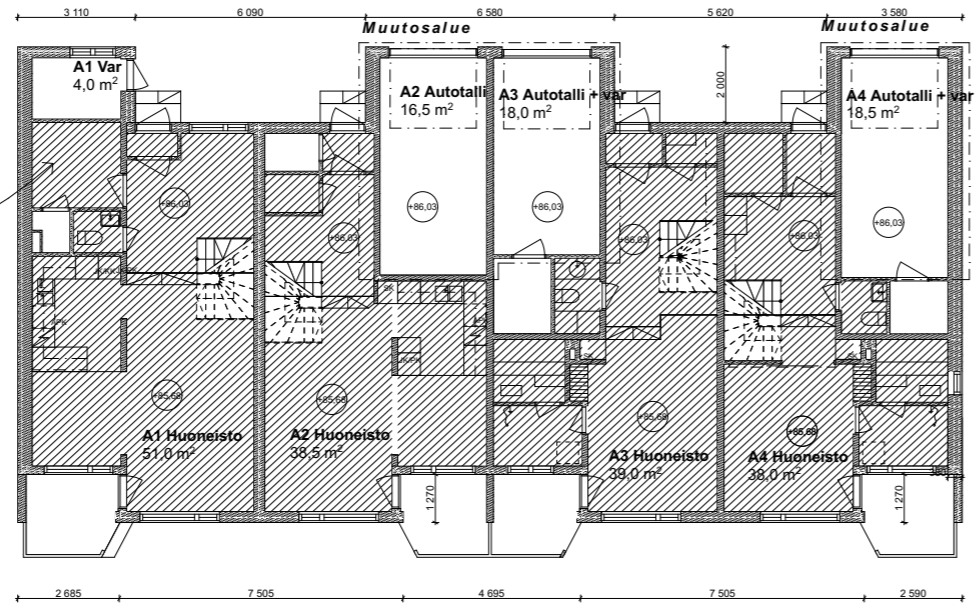


2. Kerros



Bruttoala (rakennusten laajus kokonaisuudessaan) = 960 br-m²

Ikkunaton tila mukana huoneistoalassa



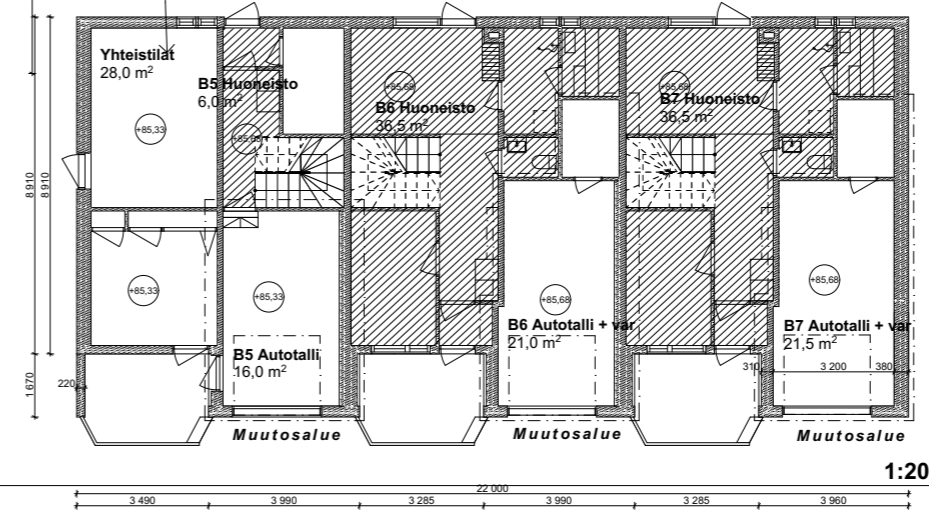
1. Kerros

HUONEISTOALOJA lähtötilanteen mukaan

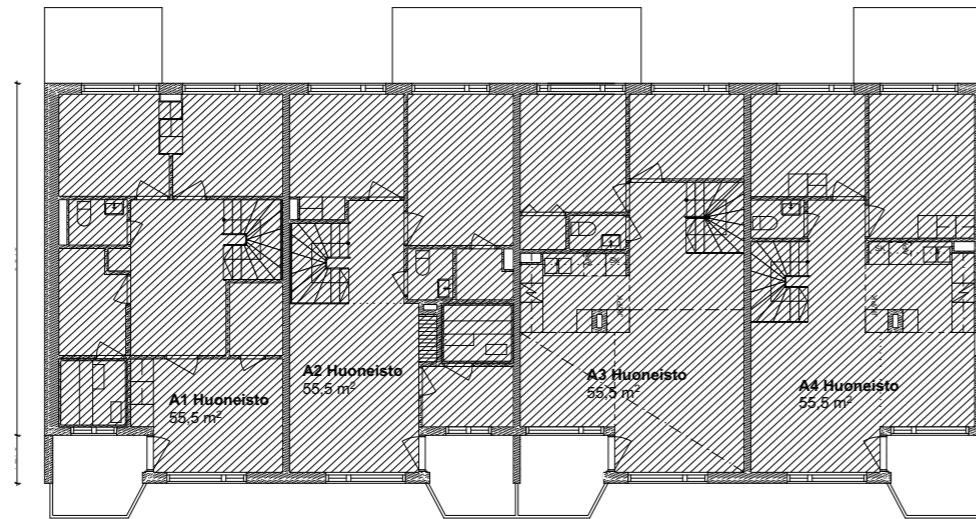
Raidoitettu alue on laskettu huoneistojen alaan (porras vain kerran, ei ulkoseiniä, kantavia väliseiniä, eikä hormeja).

HUOM! Mukana lasketut laajuudet perustuvat alkuperäisen huoneistoluettelon mukaiseen oletukseen.

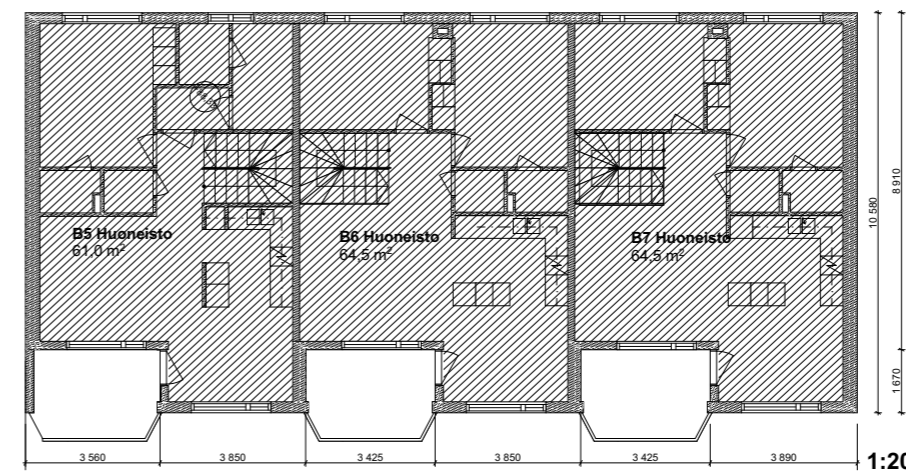
Varastotilaa ei ole mukana huoneistoalassa



1:200



2. Kerros



1:200